

Eco Roll-up et Roll-up Classique

Montage du produit

Contenu :

- 1 enrouleur
- 1 mât (en 3 parties)
- 1 housse de transport



Ouvrir la housse de transport, sortir la structure, puis faire pivoter les pieds.



Enfoncer le mât à l'arrière dans l'encoche prévue à cet effet. Puis déployer délicatement le visuel vers le haut tout en évitant de frotter sur les bords.

(Lors du premier montage, il sera peut être nécessaire de forcer un peu, pour que la canne entre dans le trou)



Basculer le roll-up vers l'arrière, pour déployer totalement le visuel. Bloquer ensuite le support sur la canne, dans l'encoche prévue à cet effet.



Pour refermer le Roll-up, veiller à ce que le visuel s'enroule dans l'axe, sans toucher les bords de la structure.



Produit fragile!

À manipuler avec précaution!

Nous vous invitons à respecter les conseils ci-dessous afin d'augmenter la durée de vie de votre produit :

- Il doit être monté **délicatement** (un déroulage trop brutal du visuel entraîne un dysfonctionnement du système d'enroulage)
- Lors de l'enroulage et du déroulage du visuel, il est impératif de maintenir le visuel perpendiculaire à la structure (afin d'éviter d'endommager ou de rayer le visuel)
- Ne pas déplacer le roll-up avec la canne à l'arrière
- Ne pas lacher le visuel d'un coup (au risque d'endommager le visuel et le mécanisme)



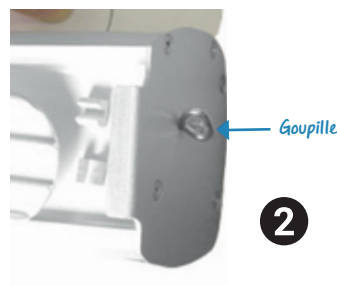
Eco Roll-up et Roll-up Classique

Changement du visuel

Vous avez besoin de :



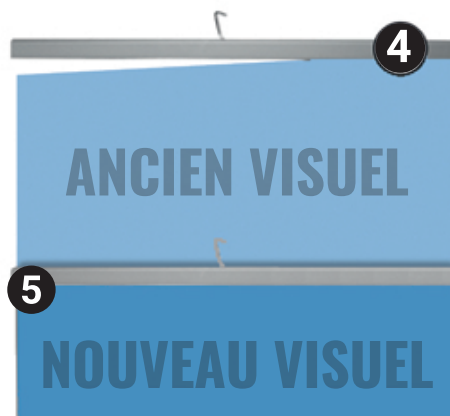
1 Déployer complètement le visuel et positionner la structure de façon à avoir l'amorce avec son mode d'emploi face à vous.



2 Récupérer la goupille sous le roll-up et insérer la dans le trou sur le côté de la structure afin de bloquer l'enrouleur.



3 Décoller le scotch de protection ainsi que l'ancien visuel collé sur la bande d'amorce.



4 Déclipser la barre en haut de l'ancien visuel ④ et repositionner le sur le nouveau visuel. ⑤



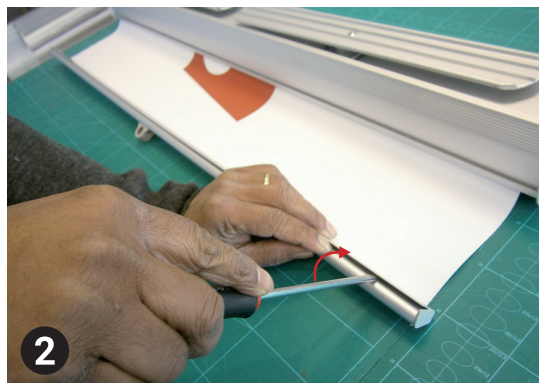
6 Positionner le nouveau visuel sur la bande adhésive double face déjà présente sur la bande d'amorce, puis coller un scotch à cheval entre la bande d'amorce et le visuel.

Eco Roll-up et Roll-up Classique

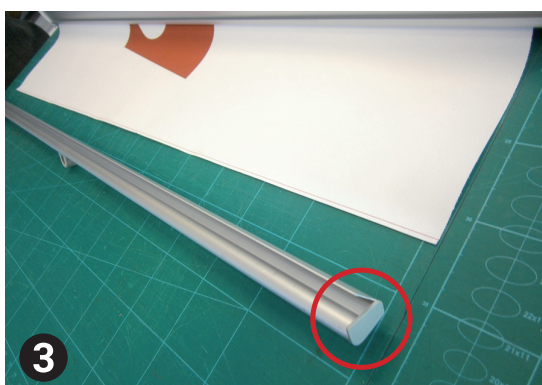
Remplacement de la barre à clip



1 Tirer le visuel face à vous, jusqu'à ce que la goupille s'insère dans le trou coté droit du stand



2 À l'aide d'un tourne vis plat, ouvrir la barre à clip



3 Enlever le bouchon gris sur le coté et laisser ouverte la barre à clip



4 Faire coulisser la barre le long du visuel



5 Fermer la barre à clip avec les deux mains et remettre en place le bouchon gris.
Tenir la barre à clip, enlever la goupille, puis laisser le visuel se renbobiner lentement en le tenant.